

Kan man jobbe atferdsanalytisk med seksualitet?
Noen refleksjoner og eksempler.

Peter Zachariassen
Oslo Universitetssykehus,
Ullevål

Tegninger: Anna Fiske

HELSE • SØP-DIT ULLLEVÅL UNIVERSITETSSYKEHUS

JABA-artikler om sex og seksualitet:

- (1) Søkeord "sex" ga:
- 12 artikler; en om seksuelle overgrepere,
- en om promtteknikker for bruk av kondomer blant homoseksuelle menn,
- en om modifikasjon av transeatferd hos en fem år gammel gutt, "Kraig" (1974) -
- og to som kritiserer denne (1977)...

HELSE • SØP-DIT ULLLEVÅL UNIVERSITETSSYKEHUS

JABA-artikler om sex og seksualitet:

- (2) Søkeord "sexuality" ga:
- ingen treff!
- (Men det kan jo skyldes at begrepet kan gi "mentalistiske" assosiasjoner!?)

HELSE • SØP-DIT ULLLEVÅL UNIVERSITETSSYKEHUS

JABA-artikler om sex og seksualitet:

- (3) Søkeord "sexual" ga:
- 16 treff; fire om etablering av overgrepforebyggende ferdigheter (SAPS),
- tre om modifikasjon av "inappropriate sexual behavior" (i.e. uønsket seksuell berøring, *sex offending* og homoseksualitet – obs. artikkel fra 1973...),
- to om metoder for å forebygge SOI (fremme kondombruk),

HELSE • SØP-DIT ULLLEVÅL UNIVERSITETSSYKEHUS

JABA-artikler om sex og seksualitet:

- fem (fra tidsrommet 1969 – 1979) med hva som kanskje kan kalles "sexologisk grunnforskning", blant annet:
- konsistensen i objektive mål på seksuell opphisselse hos kvinner,
- *preorgasmic reconditioning & postorgasmic deconditioning*
- og voluntær kontroll av ereksjon...

HELSE • SØP-DIT ULLLEVÅL UNIVERSITETSSYKEHUS

NTA-artikler om sex og seksualitet?

- Fra 1994 til 2009 (tilgjengelig på nettet):
- Ingen artikler som har direkte referanser til seksualitet/seksuell atferd eller lignende i tittelen,
- Men:
- "Reduksjon av overdreven klemming (omfavnelse) av andre personer" av
- Hjalsmo, Kjærnsli, Wing, Strømberg og Ree, 2008, nr. 2

HELSE • SØP-DIT ULLLEVÅL UNIVERSITETSSYKEHUS

Det finnes en *Special Interest Group* i ABA....

- <http://www.abainternational.org/ABA/newsletter/IBA1.1/SIGs/STEPSIG.asp>



HELSE + SPP-DIT



Og ellers i verden:

- Vi mener å se - over de siste ti år - en økende mengde artikler om seksualitet og utviklingshemning, blant annet:
- Opplæringsprogram, herunder metoder for kartlegging av sosioseksuelle kunnskaper
- SAPS og *Parenting Skills* (mye som er basert på atferdsanalytisk metodikk!)
- Holdninger hos pårørende og tjenesteytere
- *Sex offending* og seksuell "overskuddsatferd"

HELSE + SPP-DIT



Hva er seksualitet og seksuell atferd...?

- Wikipedia: "*Human sexual behavior (...) refers to the manners in which humans experience and express their*
- **sexuality.**"
- "*Frequently driven by the desire for*
- **sexual pleasure...**"
- "*HUMAN SEXUALITY is how people experience the erotic and express themselves as*
- **sexual beings.**"
- *Så: hvordan var det nå igjen!!!*

HELSE + SPP-DIT



Hva er seksualitet og seksuell atferd...?

- I *denne* sammenheng velger vi forstå seksualitet både som den atferd individet fremviser som er direkte knyttet til oppnåelsen av orgasme, dvs.
- Onani (alenesex) eller samleie;
- Men også:
- Annen atferd som fører til behagelige kroppslige stimuli, som ikke nødvendigvis innebærer oppnåelse av orgasme...

HELSE + SPP-DIT



Hva er seksualitet og seksuell atferd...?

- Og dessuten:
- Den kulturelt formidlede kompetansen som individet besitter i ft. sosial omgang, kroppsbevissthet, kjønnsidentitet, personlig hygiene, grensesetting og forståelse av andres grenser, flørtning...
- Eller: **sosioseksuelle** ferdigheter/kompetanse

HELSE + SPP-DIT



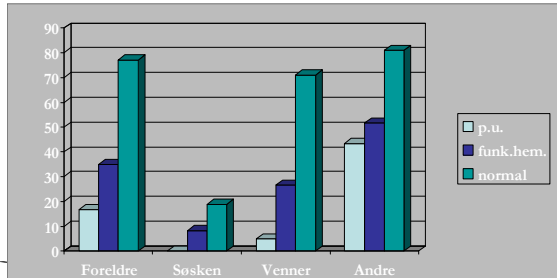
Hva kjennetegner utviklingen av sosioseksuell kompetanse hos personer med intellektuelle handikap?

- Er i mindre grad sammen med jevnaldrende i "fri lek"...?
- Leker ofte med barn som er yngre enn dem selv -
- og hvis de leker "utforskningsleker" kan det lett bli stoppet av voksne personer...?
- Lærer generelt mye tregere – og mangler ofte tilgang til relevante "læringsarenaer":
- Blir vasket av andre...
- Bruker bleie...
- Er ikke toalettrent...

HELSE + SPP-DIT



Hvem gir informasjon om sex til psykisk utviklingshemmede, funksjonshemmede og normalbefolkningen? (etter McCabe, 1999)



HELSE + 100-007

ULLEVÅL UNIVERSITETSHOSPITAL

Hvilke utfordringer møter vi - og hvordan kan en atferdsanalytisk tilnærming hjelpe oss?

- **Upassende seksuell atferd** eller
- **Seksuell overskuddsatferd**
- *Er det seksuell atferd?*
- Er det synlige tegn på seksuell opphisselse under aktiviteten?
- Fremviser vedkommende noe som kan være seksuell atferd i andre sammenhenger?
- Onanerer vedkommende - og ser det ut til at han/hun oppnår seksuell tilfredsstillelse?
- **Hvordan reagerer vedkommende på å bli avbrutt i aktiviteten? (OBS. tvang!)**

HELSE + 100-007

ULLEVÅL UNIVERSITETSHOSPITAL

Hvilke utfordringer møter vi - og hvordan kan en atferdsanalytisk tilnærming hjelpe oss?

- OBS. En grundig utredning bør også inneholde en somatisk vurdering inkludert om det kan være tale om:
- Infeksjoner, utslett, kjønnssykdommer, sår i underliv, diabetes eller andre sykdomstilstander, sjenerende klesplagg (f.eks. i forbindelse med vektforandringer), bivirkninger av psykotrop medikasjon, annen medikasjon, syndromer...

HELSE + 100-007

ULLEVÅL UNIVERSITETSHOSPITAL

Hvilke utfordringer møter vi - og hvordan kan en atferdsanalytisk tilnærming hjelpe oss?

- **Funksjonell analyse**
- Opprettholdes atferden av:
- Sosial oppmerksomhet (omgivelsenes reaksjoner)?
- Tilgang til materielle forsterkere (*tangibles*)?
- Unngåelse av aversive hendelser (krav...)?
- Attraktive "private" hendelser (indre stimuli)?
- MAS, FAI...
- Observasjoner ("Tre-felts-skjema")
- En funksjonell vurdering bør alltid ligge til grunn!

HELSE + 100-007

ULLEVÅL UNIVERSITETSHOSPITAL

Eksempler på problemstillinger...

- Upassende "seksuell" atferd (1):
- *Case: X legger seg på golvet og gjør samleielignende bevegelser med underlivet; hvis dette pågår over noen tid kan det føre til selvskadende atferd...*
- *X er en 20 år gammel mann, moderat-alvorlig utviklingshemmet med autistiske trekk,*
- *Atferden forekommer hyppig når det ikke er oppsatte aktiviteter...*

HELSE + 100-007

ULLEVÅL UNIVERSITETSHOSPITAL

Eksempler på problemstillinger...

- Funksjonell vurdering:
- Atferden kan umiddelbart synes å være opprettholdt av indre stimulering,
- men usikkert om denne er av seksuell art...
- Ser ikke sikre tegn til ereksjon.
- X er ikke observert stimulere seg selv seksuelt i andre sammenhenger.
- Nærmere registrering viser:
- I 7 av 10 tilfeller av registrert forekomst har atferden blitt avbrutt innen tre minutter av personalet -

HELSE + 100-007

ULLEVÅL UNIVERSITETSHOSPITAL

Eksempler på problemstillinger...

- Som da har gitt tilbud om en aktivitet, ofte i form av
- å leke i ball-bassenget
- Noe X liker svært godt!
- Vi konkluderer med at atferden kan være opprettholdt av tilgang til en attraktiv aktivitet.
- Tiltak: A) Innfører peking på piktogram for "ball-basseng" som er tilgjengelig i definerte tidsrom (høysannsynlighetsperioder).
- Tiltak: B) Forsøk på introduksjon av massasjehansken i badekar (plan: tilvenning til berøring + promptfading).

HELSE + ULEVÅL



Eksempler på problemstillinger...

- Upassende "seksuell" atferd (2):
- Case: *Y er en mann på 48 år, alvorlig grad av p.u. Bor i egen leilighet i et bofellesskap.*
- *Like ved bofellesskapet ligger en barneskole. Elevene passerer Y's leilighet på veil til skolen på morgenen.*
- *På denne tiden liker Y å gå naken rundt i leiligheten - da gjerne med gardinene fratrukket!*
- *Det kommer en anmeldelse for blotting...*

HELSE + ULEVÅL



Eksempler på problemstillinger...

- Observasjon:
- Ved passering av Y's leilighet i morgentimene kunne vi konstatere at Y kunne sees naken fra veien,
- Han kunne stå foran vinduet, men foretok seg tilsynelatende ikke noe, bare så ut...
- Det kunne ikke observeres ereksjon...
- Men dette var bare tre observasjoner over en uke, så...

HELSE + ULEVÅL



Eksempler på problemstillinger...

- Vi prøvde å gjøre en "preferansekartlegging":
- Bilder av voksne individer og av barn i barneskolealder ble presentert parvis for Y,
- Vi presenterte ulike kombinasjoner av disse bilder for Y og spurte: "Hvem er fin?"- og registrerte svarene hans,
- Ut fra svarene viste Y en klar preferanse for å de voksne personer, og da særlig kvinner (foretrakk voksne kvinner ca. dobbelt så ofte som barn, både gutter og jenter),

HELSE + ULEVÅL



Eksempler på problemstillinger...

- Vi konkluderte derfor med at han tilsynelatende ikke hadde noen "overdreven" interesse for barn...
- Men han hadde opplagt manglende forståelse av det sosialt uakseptable i å stå naken foran vinduet!
- Vi valgte å "løse problemet" ved å sette opp farget halvgjennomsiktig plast på nedre del av vinduet hans,
- Som gjorde at det ikke lenger var innsyn til leiligheten hans...

HELSE + ULEVÅL



Opplæringstiltak...

- Kartlegging av sosioseksuelle kunnskaper – pretest/posttest:
- *Kunnskapstest om seksualitet*, fra Mørch, Skår, Andersgaard og Syse (1993),
- *Sexuality, Knowledge, Experience and Needs Scale for People With Intellectual Disabilities, SEXKEN ID*, M. McCabe (1999)

HELSE + ULEVÅL



Opplæringstiltak...

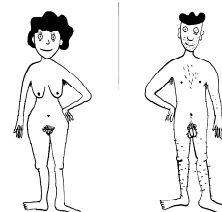
- *SexKunn-testen*, Fjeld & Zachariassen (2002)

HELSE • SPP-DIT



SexKunn: Kjønn og kroppsdeler

- Pek på... (hår, øyne, nese, munn, pupper, hals, hæl, guttetiss, hofte, knær, jentetiss, navle, tær, fingre)

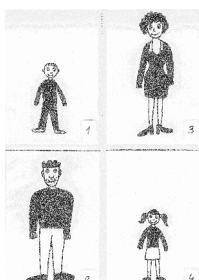


HELSE • SPP-DIT



SexKunn: Pubertet

- Hvem er barn?

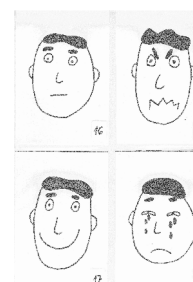


HELSE • SPP-DIT



SexKunn: Følelser

- Hvem er glad?
- Hvem er sint?
- Hvem er lei seg?



HELSE • SPP-DIT



SexKunn: Sex

- Har noen av disse samleie?



HELSE • SPP-DIT



SexKunn: Holdninger

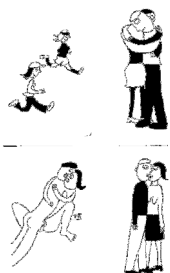
- Hvem bestemmer om en kvinne og en mann skal ha samleie?

HELSE • SPP-DIT



Tema 5: Prevensjon

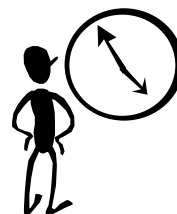
- Hvordan kan en jente bli gravid?



HELSE • ULEVÅL

ULEVÅL
unntattelsekursus

Pause...



HELSE • ULEVÅL

ULEVÅL
unntattelsekursus

Velkommen på sex-kurs!



HELSE • ULEVÅL

ULEVÅL
unntattelsekursus